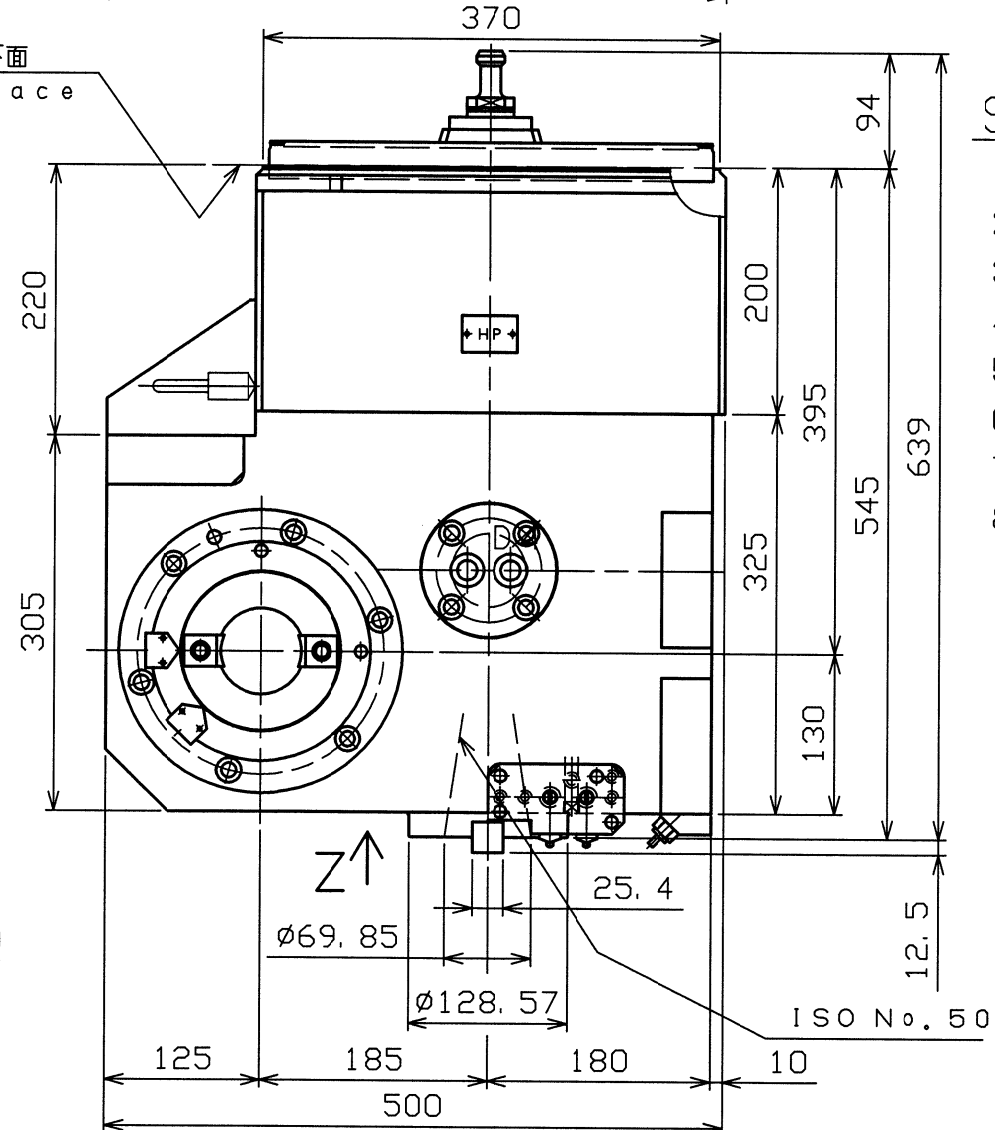
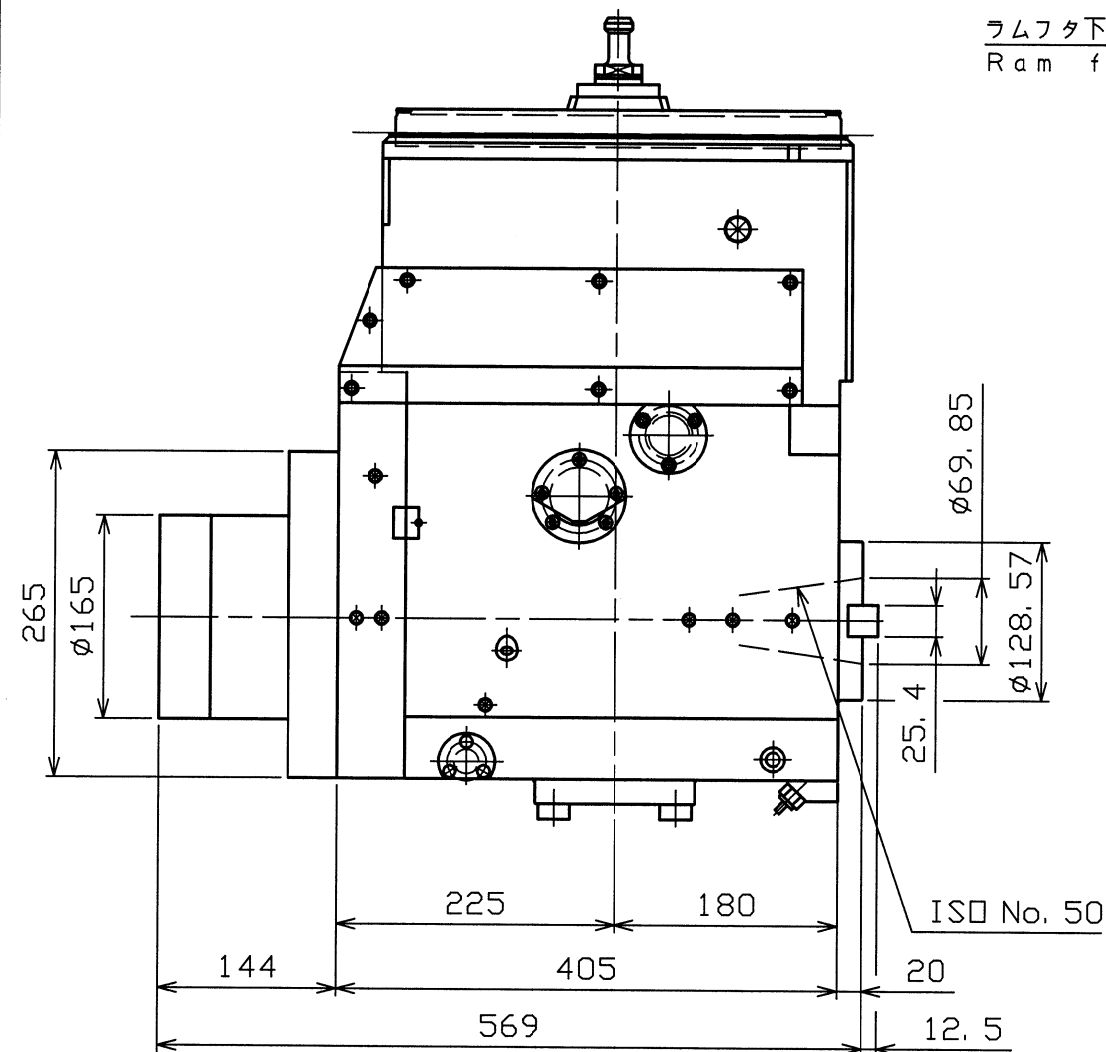


仕様

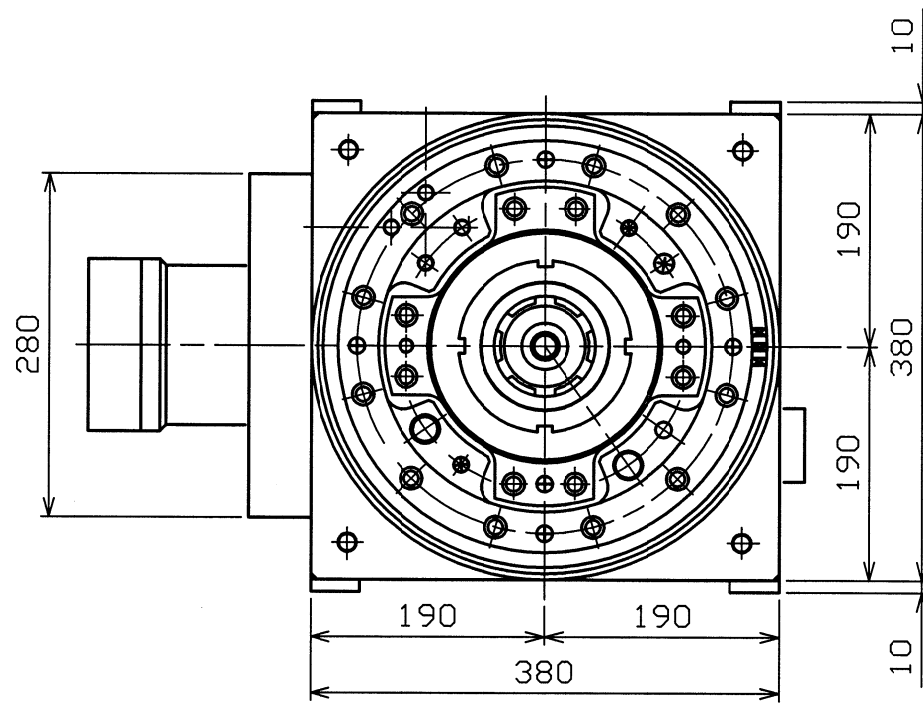
- 1) 最大出力 : 30kW/132min⁻¹
- 2) 最大トルク : 2170N・m (221kgfm)
- 3) 主軸回転比 : 1:1
- 4) 許容最高回転数 : 3000 min⁻¹
- 5) 潤滑 : ミスト給油方式
- 6) AATC対応
- 7) AAI可
- 8) 受台へはAATCによりダミーツールを取り付けた後、
収納する



Specification

1. Max. power : 30kW/132 min⁻¹
2. Max. torque : 2170N・m
3. Rotation ratio : 1:1
4. Max. rotation : 3000min⁻¹
5. Lubrication : Mist lubrication
6. Tool change : AATC
7. AAI available
8. After clamp the dummy tool
return to the each stocker
defined by AAC attachment
storage

5-Face Cutter Head 五面加工ヘッド	
MPC-B	
TOSHIBA MACHINE CO., LTD	S-8M710

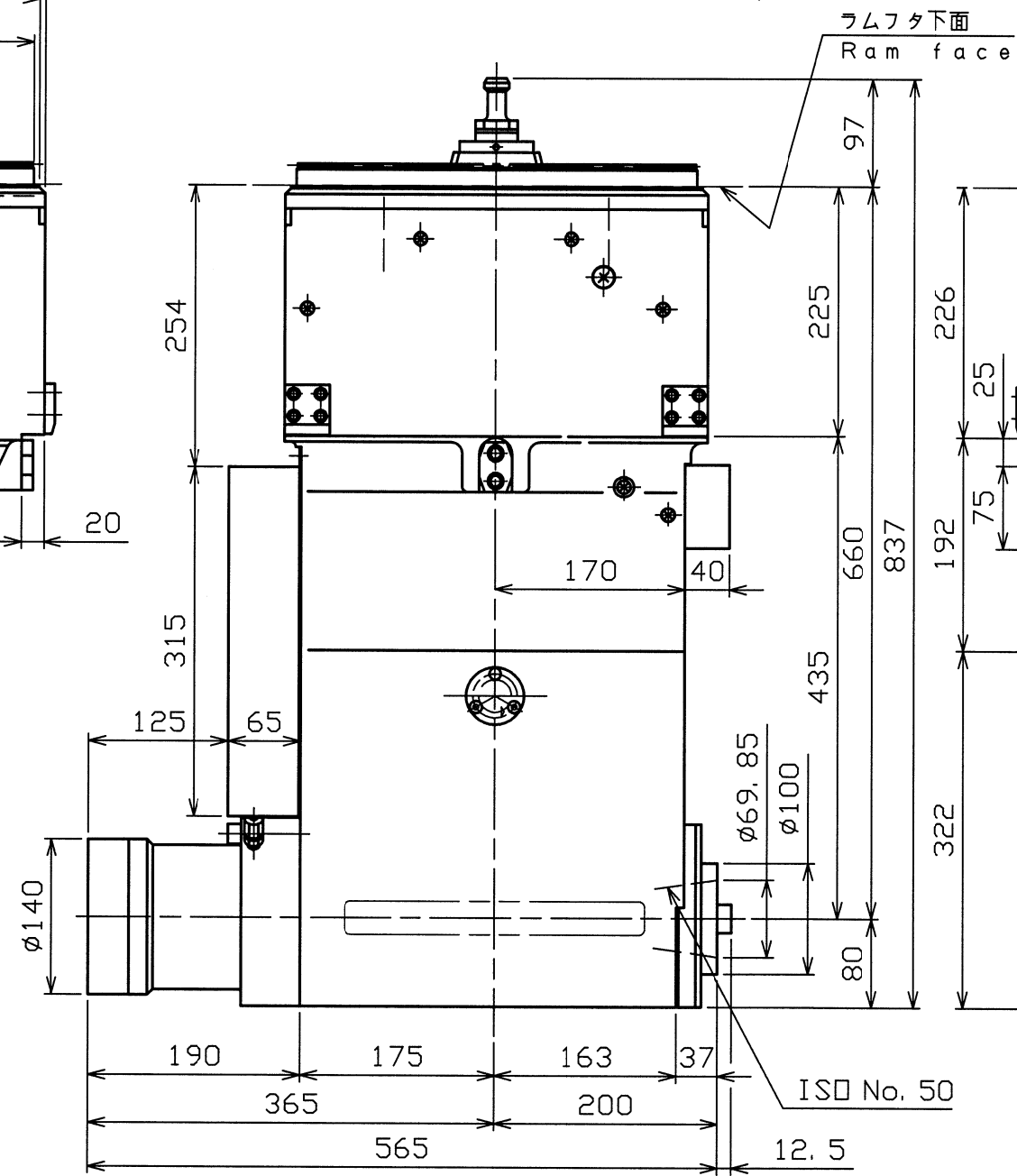
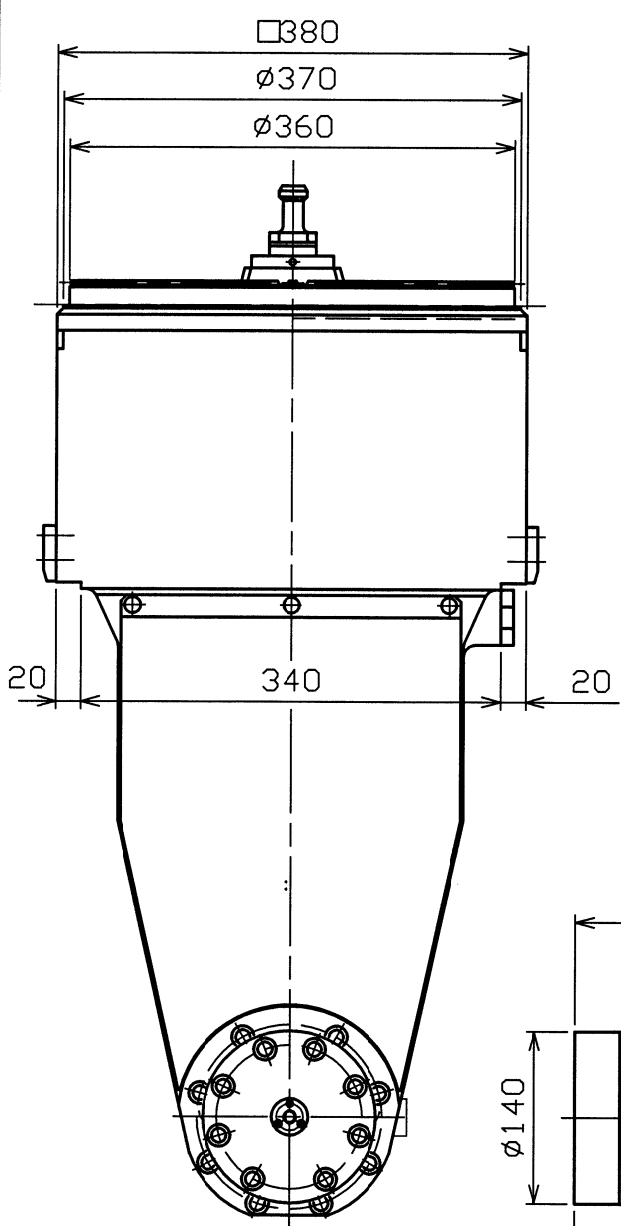


仕様

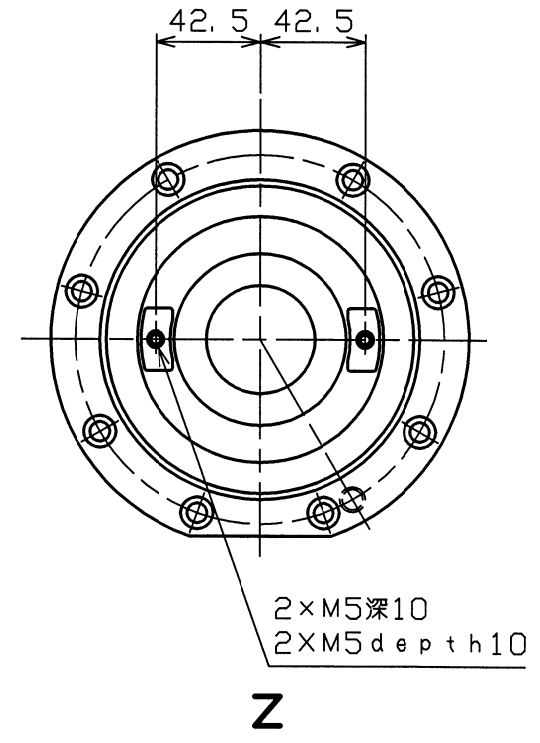
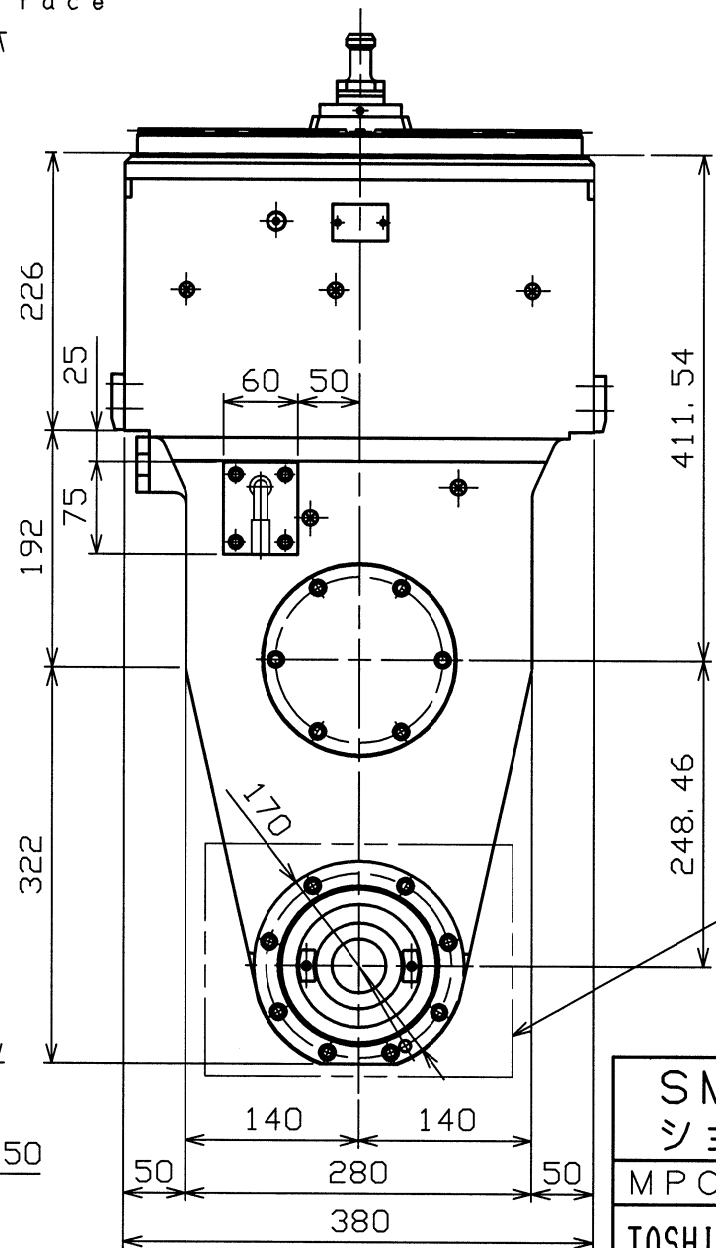
- 1) 最大出力 : 5kW/100min⁻¹
- 2) 最大トルク : 490N・m
- 3) 主軸回転比 : 1:1
- 4) 最高回転数 : 1500min⁻¹
- 5) 潤滑 : オイルミスト潤滑方式
- 6) 工具交換 : AATC
- 7) AAI可能

Specification

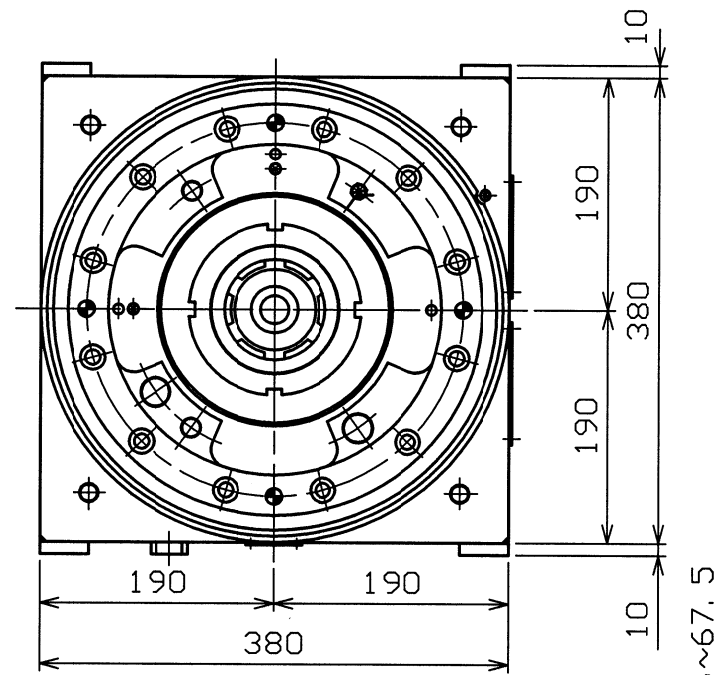
- 1. Max. power : 5kW/100 min⁻¹
- 2. Max. torque : 490N・m
- 3. Rotation ratio : 1:1
- 4. Max. rotation : 1500min⁻¹
- 5. Lubrication : Mist lubrication
- 6. Tool change : AATC
- 7. AAI available



ラムフタ下面
Ram face



SMALL ANGLE HEAD	
ショウトウアングルヘッド	
MPC-B	
TOSHIBA MACHINE CO., LTD	S-8M565

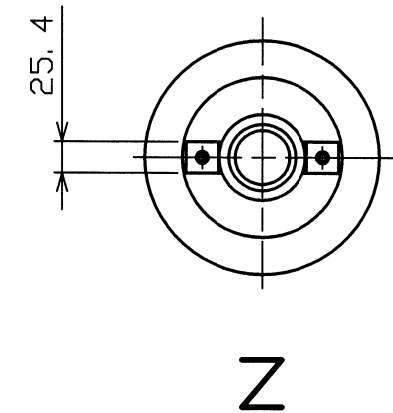
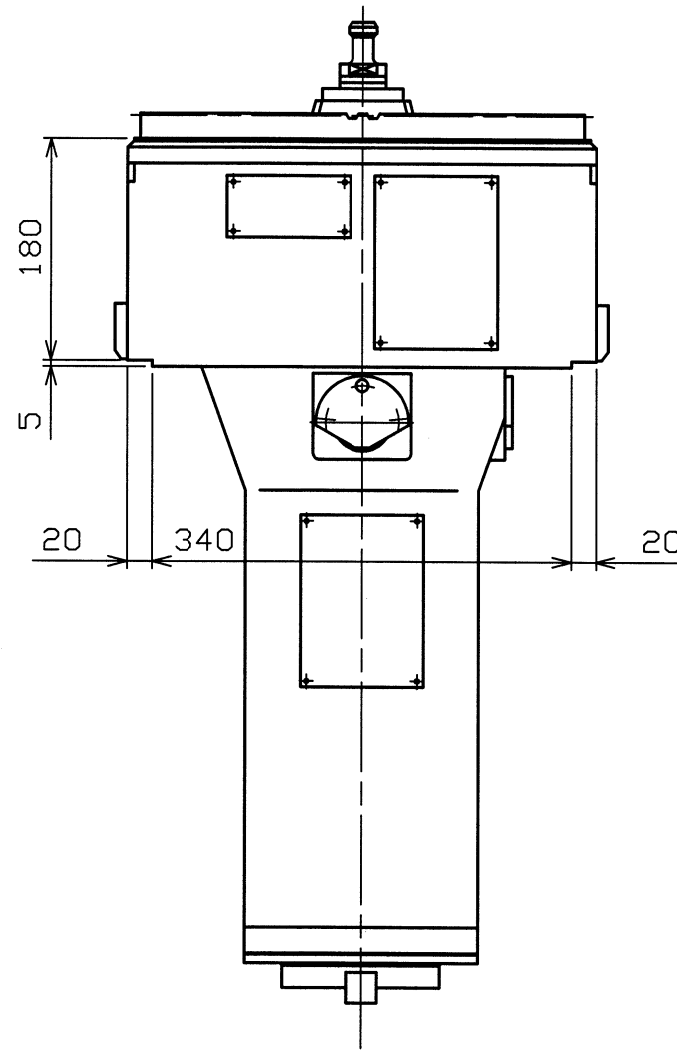
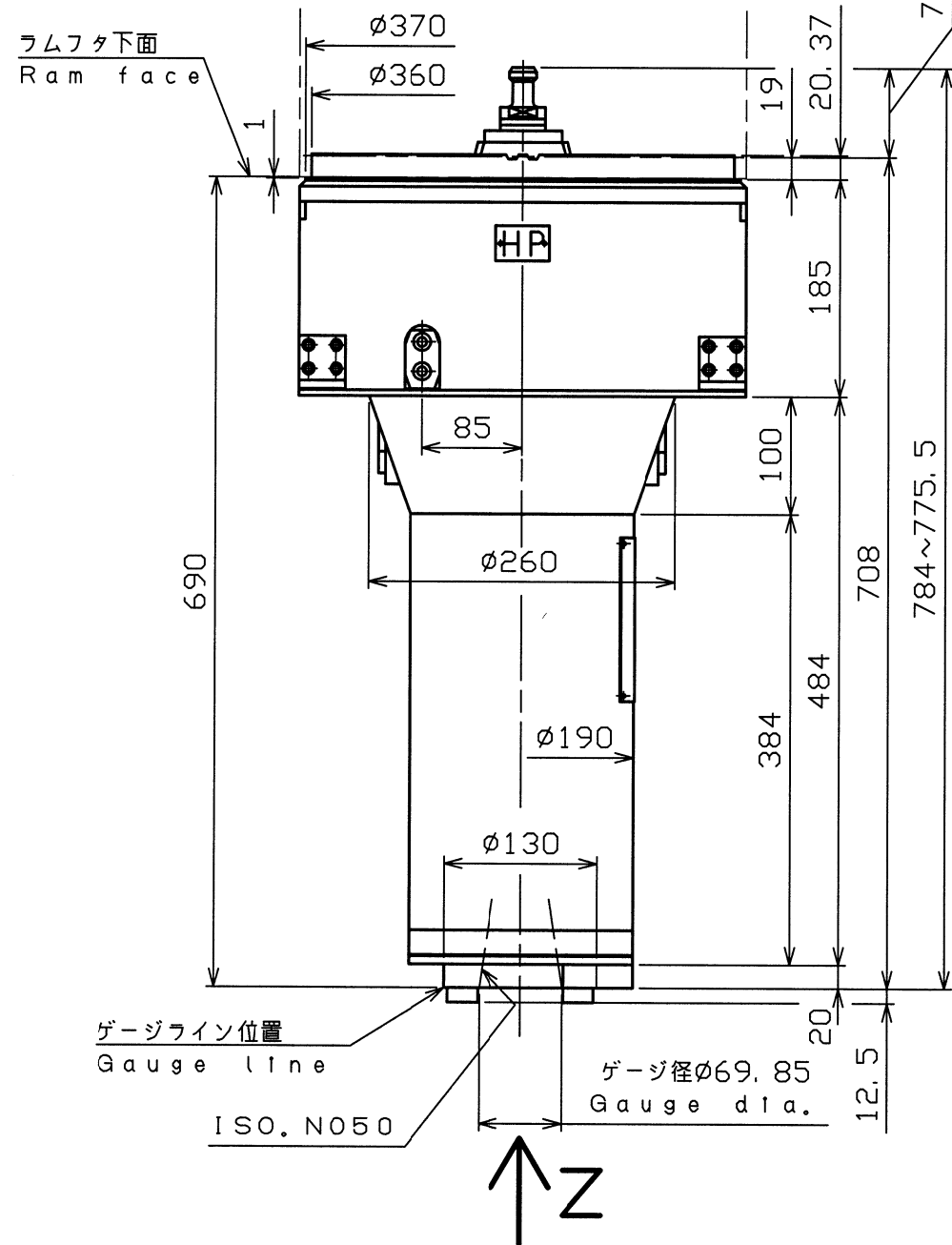


仕様

- 1) 最大出力 10kW/100min⁻¹
- 2) 最大トルク 980N・m(100kgfm)
- 3) 主軸回転比 1:1
- 4) 許容最高回転数 2000min⁻¹
- 5) 潤滑 ミスト給油方式
- 6) AATC対応
- 7) AAI不可
- 8) ATC時ラム繰り出し量 275mm
- 9) 受台へはAATCによりダミーツールを取り付けた後、収納する

Specification

1. Max. power : 10kW/100 min⁻¹
2. Max. torque : 980N・m
3. Rotation ratio : 1:1
4. Max. rotation : 2000min⁻¹
5. Lubrication : Mist lubrication
6. Tool change : AATC
7. AAI not available
8. Ram extension at ATC 275mm
9. After clamp the dummy tool return to the each stocker defined by AAC attachment storage



Snout 190	
スナウト190	
MPC-B	
TOSHIBA MACHINE CO., LTD	S-8M566